

TURBO CHIEFTAIN 1400 TRACK

Raupenmobile 3-Band Klassiersiebanlage , Doppeldeck



POWERSCREEN Turbo Chieftain 1400, raupenmobil

Der Powerscreen® Chieftain 1400 ist eine der beliebtesten Siebanlagen von Powerscreen.

Geeignet für Betreiber, die eine vielseitige und flexible Siebanlage benötigen, die in der Lage ist, in diversen Anwendungen wie Sand und Kies und Recycling beste Leistung zu erbringen.

Aufgabeleistungen bis 400 t/h möglich

Vollständig hydraulisch klappbare Bänder sorgen für eine schnelle Rüstzeit, Laufstege und Leitern für eine einfache, sichere Wartung und das vollständig absenkbare Feinkornband vereinfacht den Austausch von Siebmedien extrem.

- ☑ Gebrauchtanlage, BJ 2008, rund 8.000 Betriebsstunden
- ☑ Motor in 2018 Grundüberholt, Top Pflegezustand, sofort einsatzbereit!
- ☑ Doppeldeck Siebkasten, 4-fach gelagertes Excenter-Zwangssieb
- ☑ Siebfläche 1.500x3.300mm je Deck
- ☑ Lichtmast
- ☑ Aufgaberost, hyd. klappbar

VIDEO

Bitte dem Link folgen!

- ☐ Baujahr: 2008
- ☐ Betriebsstunden Motor: 8.050h
- ☐ 4-fach gelagerter Excenter-Zwangssieb
- ☐ Siebfläche 1.500x3.300mm
- ☐ Aufgabeeleistung bis 400t/möglich (material- und trennschnittabhängig)
- ☐ Oberdeck: derzeit Quadratsche 50mm
- ☐ Unterdeck: derzeit Harfe, 6mm Langmasche
- ☐ Hydraulische Siebspanneinrichtung für Unterdeck
- ☐ Materialbremsen auf Oberdeck
- ☐ 2x Abzugsband Seite, GB650, Chevron (Überkorn und Mittelkorn)
- ☐ 1x Abzugsband unter Siebkasten, GB 1.200mm (Feinkorn)
- ☐ Abweiserost auf Aufgabebunker 100mm, hydraulisch betätigt
- ☐ Aufgabebunker ca. 8cbm
- ☐ Aufgabebreite 4.700mm
- ☐ Kabelfernbedienung
- ☐ Lichtmast
- ☐ Bodenzugängliche Schmierpunkte
- ☐ Raupenlaufwerk, Plattenbreite 400mm
- ☐ Motor: Deutz, 4 Zyl. Diesel, Wassergekühlt, ca. 75kW
- ☐ Transportabmessung ca LxBxH: 14.500x2.750x3.300mm
- ☐ Transportgewicht ca: 27.600kg

PREIS

Preis: auf Anfrage. +49 171/2322221
Fracht: EXW ab Lager
Verfügbarkeit: sofort ab Betriebshof, D-50170 Kerpen
Gültigkeit: freibleibend, Zwischenverkauf vorbehalten

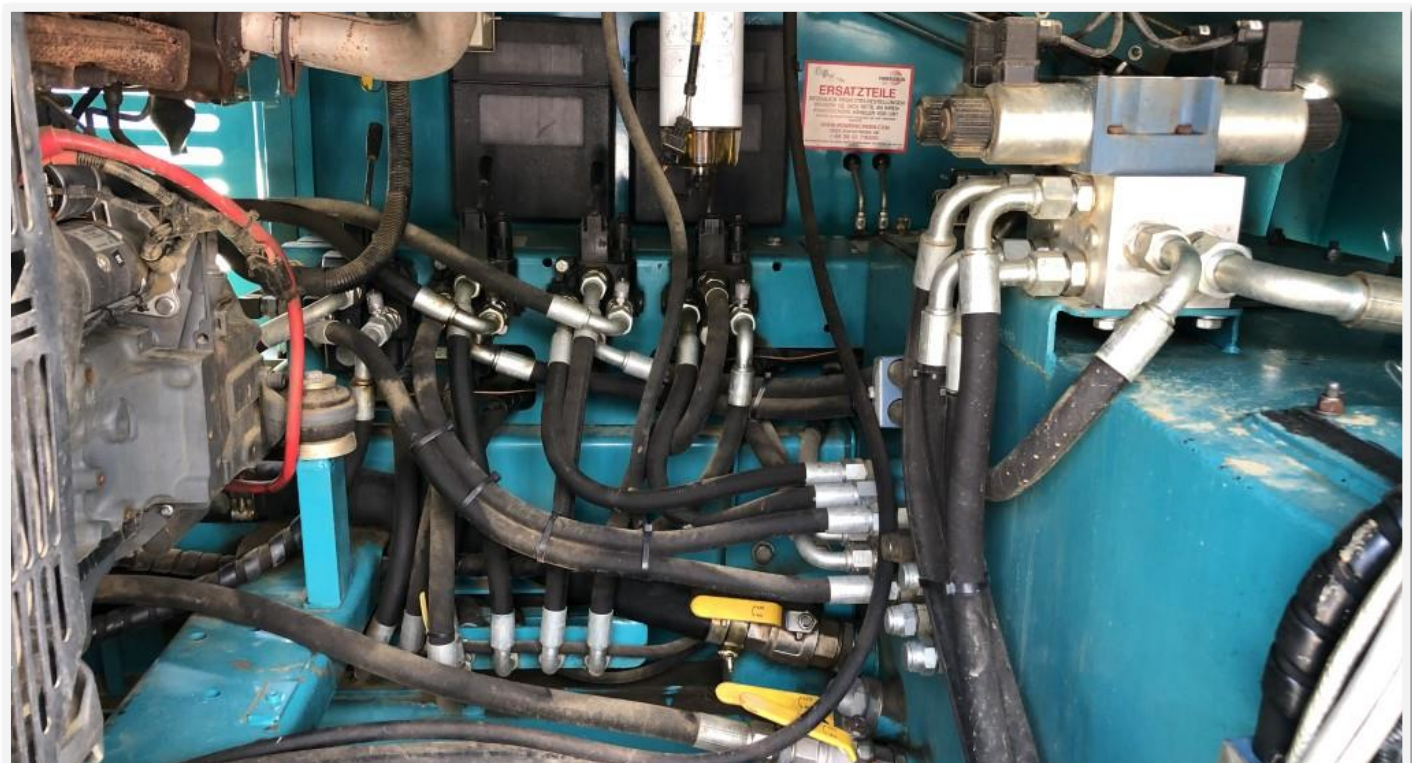
Dieses Angebot erfolgt auf Basis der AGB der BaumaWert GmbH, [unter diesem Link einzusehen](#)













TRANSPORT

- ❑ Länge ca. 14.150mm
- ❑ Breite ca. 2.860mm
- ❑ Höhe ca. 3.440 mm
- ❑ Transportgewicht (Grundmaschine) ca. 50.600kg

KONTAKT

BAUMAWERT GMBH

Betriebshof: Haus Forst 5-7
D-50170 Kerpen
mail@baumawert.de

Ansprechpartner:
Dipl.-Ing. Boris Bäcker
b.baecker@baumawert.de
Mobil: +49 171 2322221



www.baumawert.de